

- CONSEIL D'ADMINISTRATION
- CONSEIL SCIENTIFIQUE
- COMITÉ SOCIAL D'ADMINISTRATION

DIRECTION
Nathalie MARCEROU-RAMEL ✦

AGENCE COMPTABLE : Sylvia BOYER

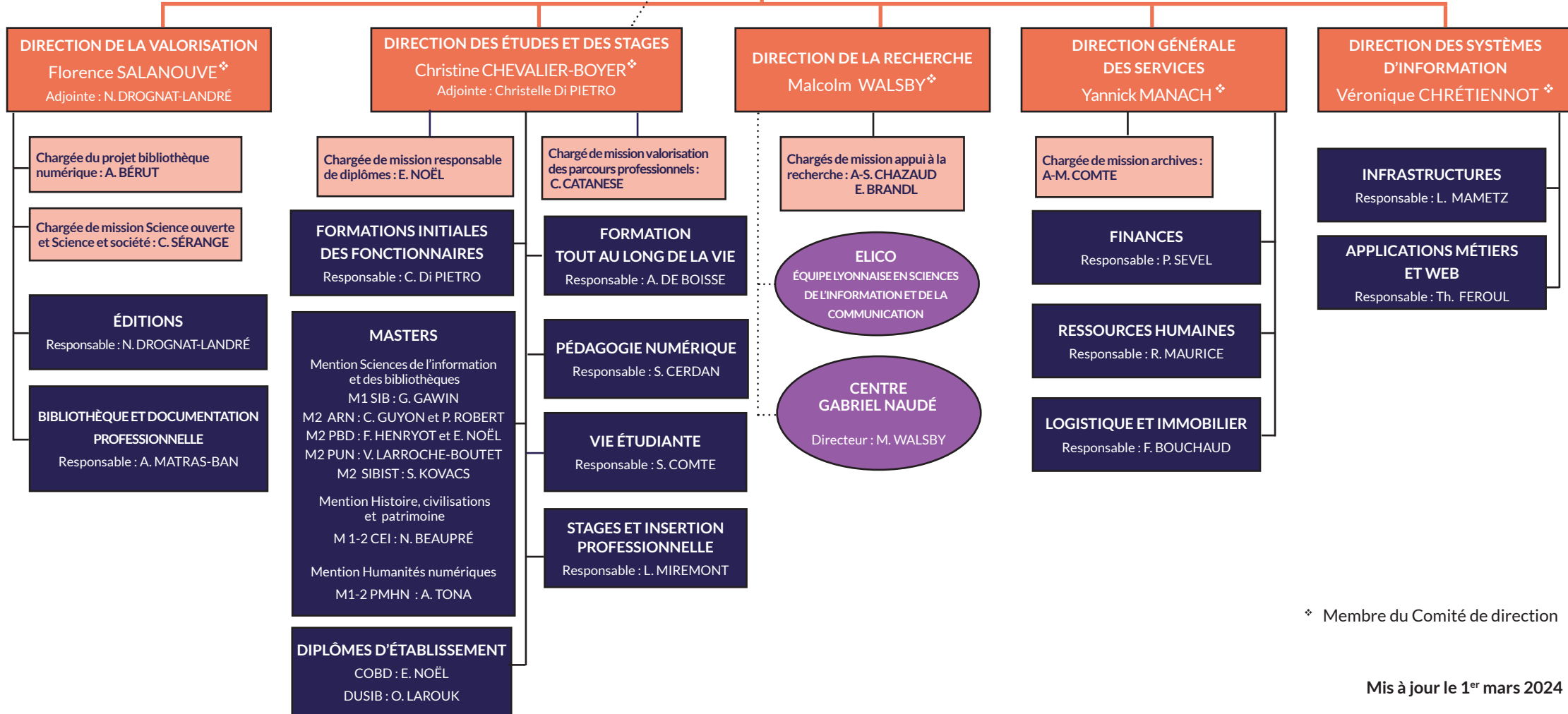
MISSION COMMUNICATION
ET COORDINATION DES PROGRAMMES TRANSVERSAUX : Brigitte RENOUF ✦

MISSION PROJETS ET PARTENARIATS : Reine BURKI ✦

MISSION RELATIONS INTERNATIONALES : Thomas CHAIMBAULT-PETITJEAN ✦

ASSISTANT DE PRÉVENTION : Fabien BOUCHAUD

Commission
pédagogique



✦ Membre du Comité de direction